

Todos nosotros en J. Frank Schmidt & Son Co.

GROWING

together

Verano 2025



Nuestra Historia, Nuestro Estándar

Durante casi 80 años, en la Compañía J. Frank Schmidt & Son estamos orgullosos de ayudar a formar la industria de las norserías a través de la innovación, la calidad y un profundo compromiso con el cultivo de árboles excepcionales. Lo que comenzó en 1946 con nuestro fundador, J. Frank Schmidt Sr., se ha convertido en una de las líderes operaciones de cultivo de Norteamérica. Siendo aún una empresa familiar y dirigida por la tercera generación, nuestra compañía continúa prosperando gracias a los valores en los cuales son nuestra base: excelencia hortícola, servicio de calidad e integridad. Hoy, encontrará nuestros árboles en parques, campus universitarios, paisajes urbanos y jardines de todo el país.

Una de las cosas que realmente nos distingue es nuestra inversión en investigación y creación de cultivos. Conocidos dentro de la industria "Innovadores en Árboles", hemos introducido más de 100 cultivares mejorados que satisfacen las demandas de los paisajes modernos y los climas cambiantes. Algunas de nuestras contribuciones más reconocidas incluyen el Redpointe® Maple, con su vibrante color otoñal; el Royal Raindrops® Crabapple, conocido por su resistencia a las enfermedades y su follaje espectacular; y el Crimson Spire™ Oak, un oak pionero que ha sentado las bases para muchos otros oaks columnares. Cada uno de estos árboles es el resultado de años de cuidadosos cultivos, evaluaciones cuidadosas y rigurosas pruebas.

Estamos orgullosos de la calidad de cada árbol que cultivamos. Ya sea cultivados en el fil o en contenedores, nuestros árboles son conocidos por su integridad estructural, uniformidad y vitalidad. Estas cualidades no suceden por casualidad – sino de décadas de perfeccionamiento de las mejores prácticas en poda de raíces, poniendo varilla, espaciando y

formando. Cada paso de nuestro proceso está diseñado para garantizar el éxito de nuestros árboles, tanto al plantarlos como durante años en los paisajes.

Es un honor trabajar con más de mil clientes – desde centros de jardinería independientes hasta grandes norserías de al por mayor y agencias públicas. Nuestro trabajo se centra en construir relaciones sólidas y duraderas. Creemos en escuchar a nuestros socios, compartir nuestros conocimientos y hacer todo lo posible para ayudarles a alcanzar sus objetivos. Más allá del trabajo a diario, también apoyamos a la industria verde en general mediante la educación, la colaboración con universidades y la participación en eventos de la industria. Para nosotros, es importante contribuir a un futuro más sostenible y con más árboles para todos.

Para nosotros, la sostenibilidad es más que una palabra de moda – es un principio para guiarnos. Trabajamos a diario para conservar el agua, mejorar la salud de la tierra, reducir el uso de pesticidas y aumentar los beneficios ambientales de los árboles que cultivamos. Desde el confinamiento de carbono hasta el apoyo a los ecosistemas, pensamos en el impacto a largo plazo de nuestras actividades.

A lo largo de los años, hemos tenido el honor de recibir premios y reconocimientos por nuestro labor, incluyendo nuestra inducción al Salón de la Fama de la Universidad Estatal de Oregón. Pero la verdadera recompensa es saber que nuestros árboles están marcando la diferencia en comunidades de todo el país.

Al mirar hacia el futuro, estamos más comprometidos que nunca con la misión que lo comenzó todo. Gracias a cada uno de los miembros de nuestro equipo, socios y contribuidores. Ustedes son el centro de lo que hacemos – y la razón por la que seguimos creciendo.

Nuestro impacto: Un Mensaje Para Nuestro Equipo

Al reflexionar sobre una temporada de envíos exitosa y un fuerte comienzo de nuestra temporada de cultivo, es el momento perfecto para reconocer la que nosotros hacemos a diario. Cada persona en J. Frank Schmidt & Son Co. desempeña un papel vital, no solo en el cultivo de árboles magníficos, sino también en el desarrollo de la industria de las norserías y en la excelencia en el servicio a nuestros clientes.

Decidí compartir este artículo con todos ustedes para que cada empleado – ya sea del campo, la oficina, el cargadero o los invernaderos – entienda la importancia de su trabajo. Lo que hacen importa. Sus esfuerzos son reconocidos, valorados y profundamente apreciados.

Por favor lea a continuación para ver la historia que está ayudando usted a escribir a cada día.

Ben Rough, C.E.O.

Los invernaderos de Cottrell finalizan el injerto de primavera

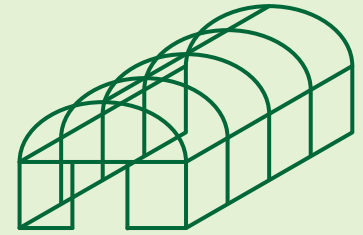
El mes pasado finalizamos nuestro ciclo del injerto y la plantación en macetas y ahora nos concentramos en encintar las puntas de los injertos y en la producción de los contenedores. Nuestra temporada de injerto comenzó desde agosto hasta principios de octubre y se reinició en diciembre hasta finales de abril. Nada de esto habría sido posible sin la ayuda de Hood Acres y Barlow, que suministraron la madera para los injertos, y de High Forest, que suministró los portainjertos.

Actualmente, tenemos plántulas y VL para terminar de plantar en maceta. Ahora estamos clasificando y encintando los injertos líderes para prepararlos para la plantada en el fil en el otoño y primavera, y para plantar en maceta para la producción de VL. Tres equipos se dedican principalmente a este trabajo durante la primavera y el verano: el equipo de macetas, con Rocío Díaz como líder de cuadrilla, que realiza la mayor parte de plantar en macetas, incluyendo la plantación de semillas; y el equipo de injertos, con Adelina Martínez y Susana Joaquín como líderes de cuadrilla, quienes ayudan con esto hasta agosto, cuando se reinicia la injertada de los maples japoneses. Dado que este es el tiempo del año en que las plantas comienzan a crecer de nuevo, nuestros dos equipos de Vigor Liners, con Rodrigo González y Lucia de Los Santos como líderes de cuadrilla, están ocupados con el bambú, encintando, podando y plantando en macetas VL. Desde la construcción de los tres nuevos invernaderos, tenemos material de plantas adicionales que cuidar. Continuarán con esto durante el verano y el otoño, cuando comience la clasificación y consolidación en preparación para la plantación en macetas de otoño. Aunque contamos con 5 cuadrillas cada una con diferentes responsabilidades y funciones, están dispuestos a trabajar juntos durante el año para ayudar a las otras cuadrillas con su carga de trabajo.



Todo el equipo de Los Invernaderos de Cottrell.

Todo el equipo de Los Invernaderos de Cottrell.



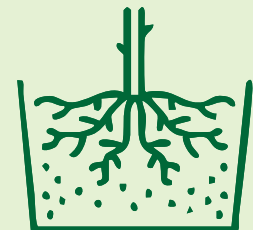
57 Invernaderos



Más de 450,000 injertos realizados anualmente



79 injertos por cada hora de trabajo



Más de 550,000 árboles plantados en macetas cada año

Los Topos mantienen el agua fluyendo

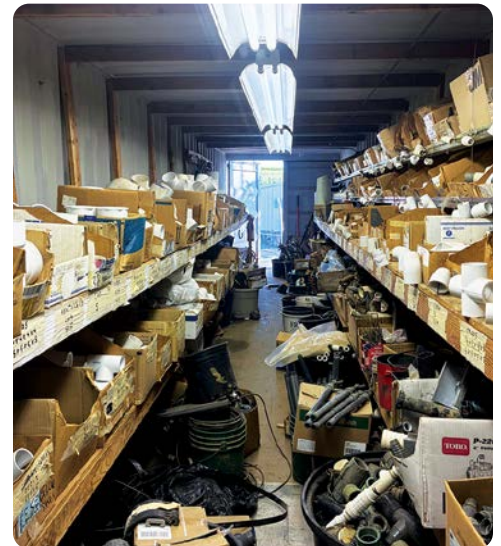
Cuando pasas mucho tiempo es-carbando hoyos en el trabajo, probablemente te apodan así... Les presentamos a Gaspar Hernández, líder de reparación de riego en el Rancho de Cottrell, conocido afectuosamente como el Topo. En sus veinte años de trabajo en el Rancho de Cottrell, Gaspar ha escarbado muchos hoyos reparando líneas de riego rotas, grandes y pequeñas. La mayoría de ellas a mano, pero más recientemente, con la ayuda de una pequeña excavadora y su asistente José Francisco. Estos dos "topos" son responsables del mantenimiento y la reparación de cerca de 15 millas de líneas de riego, todo ello de forma sistemática y bien distribuido en los 80 acres del Rancho de Cottrell. ¡Y, por supuesto, necesitamos que se arreglen ya! Las plantas no siempre pueden esperar agua, especialmente cuando están en un contenedor. Por eso, confían en el conocimiento y los años de experiencia de Gaspar para reparar las líneas de riego rotas rápidamente y restablecer el servicio lo antes posible. Para ello, Gaspar cuenta con una camioneta completamente equipada y un amplio almacén de partes de riego con casi todo lo que necesita. Gaspar y José se mantienen ocupados ocho meses al año manteniendo las líneas de riego funcionando, reparando rociadores de agua rotos y reemplazando cabezas de impacto. El resto del año se dedican al mantenimiento del sistema y a otros trabajos relacionados con los árboles. Si Gaspar y Jose no contaran con la habilidad de ser topos, mantener vivo el pequeño bosque de árboles en CF simplemente no sería posible.



(D) Gaspar Hernández (I) José Francisco en una de las muchas cajas de válvulas de CF.



Gaspar Hernandez con su camioneta de partes de riego y herramientas.



Sala de partes de riego de Cottrell Farm.



¡Siempre hay agua en algún lugar del Rancho de Cottrell!

El Rancho de Barlow Sunset: comparte experiencia y trabajadores para hacer un trabajo grande rápidamente

Este año, en Northwest Shade Trees, además de su trasplante regular para la producción de B&B, se alinearon 100,000 plántulas para la futura cosecha de árboles de raíz. 25,000 Sugar Maples, 25,000 oaks, 25,000 portainjertos de manzana y 25,000 Norway Maples conformaron la mezcla de plantas que cultivarán y cosecharán durante los próximos años. Guy Meacham, quien diseña todas nuestras plantaciones de árboles de raíz, hizo un excelente trabajo al asignar una mezcla

de productos que no será muy difícil de cultivar a medida que se adaptan a la plantación de árboles de raíz.

Lo mejor de la plantación es que el trabajo en equipo de la JFS se puso a toda máquina cuando el equipo de Barlow Sunset aceptó ayudar. Esta es una de las mejores cosas de trabajar en la JFS. Siempre que calamos algo nuevo o nos asignan un nuevo trabajo, es muy probable que haya un experto en el proceso que te aconseje y te muestre cómo

hacerlo. Nunca tememos aprender cosas nuevas y a mejorar constantemente. Quizás esa confianza viene de saber que no estás solo y que la ayuda está a solo una llamada.

¡Quiero agradecer enormemente a los equipos de BSF y NWST por su colaboración en este proyecto! ¡La plantación de las plántulas en un campo de 20 acres se realizó en 8 horas! ¡Impresionante!



Fortino Huerta, fumigador de NWST, realiza una de las fumigaciones importantes a tiempo para proteger las nuevas plántulas de los insectos que se alimentan de las raíces de los árboles nuevos.



Victor Pineda incorpora los tratamientos antes de la plantación y prepara la tierra para la plantación. La tierra bien trabajada, libre de pedazos de tierra pesados, facilita enormemente la plantada y ayuda a tatar las raíces de las plántulas con partículas finas de tierra.



Lázaro Chavarría coloca la cinta de goteo en su posición mientras José Omar Valentín se asegura de que los controles del tractor y los ajustes de profundidad sean correctos.



De izquierda a derecha, Reyes Escalante, Hiram Martínez, Juan Ruiz y Mario Rodríguez terminan las conexiones de riego de goteo para que las plántulas tengan acceso fácil al agua.



Alonzo Ruiz sabe que es hora de darle esfuerzo y seguir el ritmo de su equipo de plantación. ¡Claudia Antonio, lo hace ver fácil!



Hilda López está preparada. Cuenta eficientemente los surcos completados y los marca con números y la información de las plántulas. ¡Gran trabajo!



Peyton Farrish Gerente del Rancho de Barlow Sunset y el líder de cuadrilla Antonio Gonzales están contentos con los esfuerzos en el fil y la buena calidad de trabajo hecho.



¡El gran final! Tras un día entero de plantación, todos trabajaron juntos para terminar el fil y asegurarse de que cada surco estuviera completamente lleno.



Se necesitan un equipo de tractores para mantenerse al ritmo rápido de la plantación. Víctor Pineda y José Arriaga hacen un excelente trabajo manteniendo a los tractores internacionales 274 en línea para dar el toque final a cada surco plantado.



El Rancho de Barlow Sunset entra en acción de primavera

La primavera ha llegado aquí, al valle, al Rancho de Barlow Sunset. Este año, las plantas decidieron despertar inusualmente temprano. El clima primaveral temprano significa que la próxima cosecha de árboles comienza a crecer a un ritmo acelerado. Esto puede representar retos para los equipos que atienden los trabajos urgentes que requieren los árboles. El rancho ha estado muy ocupado asegurándose de que el trabajo crítico se haga en el momento oportuno. La primavera cálida y seca también es favorable para la plantación, que este año se completó unas tres semanas antes que el año pasado. En la JFS, como dice el dicho: "Cada año es igual, pero diferente". Nuestra forma de trabajar se mantiene bastante constante, pero cada año la forma en que obtenemos los resultados finales parece ser un poco diferente a la del año anterior.

El equipo de la JFS es adaptable y se adapta fácilmente a las situaciones. Tenemos la mentalidad de que, cuando surge un problema, nuestra primera reacción es cómo podemos solucionarlo y encontrar una solución para salir de él. Cada año, durante la temporada alta, surgen retos. Nuestra intuición nos impulsa a empezar a resolverlos de inmediato. Siempre es así, en algún momento de la temporada de cultivo nos enfrentamos a un problema y el equipo parece superarlo y lograr un milagro.

Nuestras cuadrillas de los files trabajaron arduamente para mantenerse al día con la llegada de la primavera. Estaban poniendo varilla y encintando los árboles para lograr troncos derechos y un producto de la más alta calidad.



Las cuadrillas del Rancho de Barlow Sunset se dispersaron por los files de Northwest Shade Trees para plantar la primera cosecha de árboles de raíz.



Leobardo Pérez está encintando árboles jóvenes de flor de Cherry de otoño en el fil.



El Gerente de Producción, Eric Henrichs, se pone en acción para ayudar a nuestra cuadrilla, que trabaja arduamente plantando en Northwest Shade Trees. De izquierda a derecha: Noé Herrera, Alejandro Juárez, Marcial Reyes, Gabino Camacho, Eric Henrichs.



Bernabé Mendoza, Jesús Pardo, Osvaldo Hernández, Noé Herrera, Erik Márquez, Edgar Ibarra



Andrés Gómez, Heladio Pimentel, Carlos Hachac, líder de cuadrilla Jerónimo Ruiz, Yonic Torres, Roberto Hernández, Atrás, Osman Enrique, Juan Luis Martínez, Jesús Arias, Yahir Bautista, Carlos Hernández



José Álvarez, Hermelinda Mendoza, Odimar Cruz, Esteban Arias, Silverio Camacho, Gabino Camacho, Justo Martínez, Héctor Alcalá, Fernando Sánchez, Martín Lombardo, líder de cuadrilla Pablo López, Omar Cruz

Milton se levanta temprano para combatir el calor

A medida que los días se alargan, el Rancho de Milton empieza a trabajar en cuanto amanece. Si el sol sale más temprano, nosotros también. Nos reciben las mañanas frescas seguidas de pleno sol a las pocas horas de empezar el día de trabajo. La mayor parte del trabajo de esta primavera se realiza bajo pleno sol, sin sombra, así que intentamos seguir el horario del sol para evitar el sol ardiente de la tarde y el calor sofocante poco después.

Queremos felicitar a nuestra cuadrilla de plantación, ya que se encargan de la extremadamente difícil tarea de plantar árboles jóvenes. Cada árbol joven mide poco menos de un pie de altura. Esto significa que el proceso de plantación implica agacharse mientras se plantan y se enderezan a mano. Cada surco se compone por tres grupos: los proveedores de árboles en la plantadora, un enderezador de árboles detrás de la plantadora y un pisador detrás del enderezador. Una vez que los árboles se introducen en la plantadora, la persona que endereza los jala ligeramente para asegurarse de que las raíces no se amontonen ni se tuerzan, y pisa a ambos lados para compactar la tierra alrededor de las raíces. El pisador que va detrás se asegura de plantar árboles donde la plantadora ha dejado huecos, y pisa a los lados opuestos de los árboles para asegurar completamente las raíces en la tierra. Los roles se intercambian para que cada cuerpo descanse de estar agachado. Miles y miles de plántulas se plantan de esta manera. Todas las posiciones son muy importantes ya que juegan un papel fundamental para garantizar que los árboles se desarrollen lo más sanos y derechos posible.



La cuadrilla de plantación compuesto por Miguel Reyes, Oscar Ponce, Carlos Aparicio, Aurelio Gonzales, Guadalupe Gutiérrez, Jesús Cárdenas, Alejandro Chávez Montoya, Salvador Gutiérrez, Rogelio Hernández, Octavio Vargas, Ramón García, Francisco Martínez Rubio, Nicolás Torres, Fernando Méndez y Agustín Saragos.

Además de plantar nuestros árboles de cero años, también trabajamos con los de uno y dos años para optimizar su crecimiento. Nos aseguramos de podar, desbrotar y eliminar el exceso de crecimiento con cuidado para concentrar la energía en el tronco y la rama de líder principal, asegurando así árboles más fuertes, sanos y vibrantes. Una vez completado este proceso, instalamos otras herramientas, como protectores de PVC, soportes de estacas y varilla, para ayudar al crecimiento eficiente de los árboles, garantizando así la mejor calidad posible.

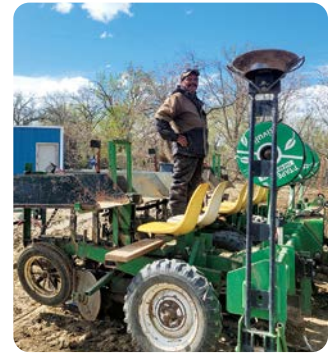
Agradecemos enormemente a nuestras cuadrillas por su gran trabajo. ¡Nada de esto sería posible sin ustedes!



¡Celebramos el cumpleaños de Oscar Ponce! ¡Él y su encantadora sonrisa llevan 10 años con la JFS!



La cuadrilla liderada por Francisco Hernández encintando árboles elms a la varilla. En la foto, Lucía Lara, está encintando activamente. No se ve, pero tiene una hermosa sonrisa bajo su cubrebocas. :D



Liderando la cuadrilla de plantación estaba Miguel Reyes en un tractor jalando la plantadora.



Poniendo los árboles en la plantadora, seguido por un enderezador de árboles que sujeta la plantadora para estabilidad, detrás de ellos está el pisador de árboles que llena los espacios con los árboles y completa el empaque final de la tierra alrededor de las plántulas.



María González poda las puntas de los árboles. Esto impulsa el crecimiento energético del árbol, creando un tronco fuerte y ramas que pronto florecerán.



La cuadrilla quitando brotes sobrantes de árboles de 1 año bajo un hermoso amanecer.



Rogelio Hernández, es una máquina de trabajo, saca las estacas de GrowStraight™, seguido directamente por Javier Villagómez, Mariano Flores y Alfredo Gómez.



¡Celebramos el cumpleaños de Guadalupe Gutiérrez! Apodado "Borrego" durante sus años como jugador de béisbol, Guadalupe ha estado con la JFS a punto de cumplir 35 años este noviembre sin planes de retirarse. ¡Gracias por su lealtad, dedicación y todo su esfuerzo!

El Rancho de High Forest concluye la temporada de la sacada

Nos complace anunciar que en High Forest la temporada de la sacada ha finalizado oficialmente. Tras meses de duro trabajo, nuestro equipo ha completado con éxito todas las operaciones de la sacada. Esto marca un punto importante en el proyecto, ya que avanzamos hacia el siguiente paso de desarrollo.

Gracias a todos los que nos han apoyado durante este paso. Esperamos compartir más novedades con ustedes a medida que seguimos creciendo juntos.

Las mujeres trabajadoras del invernadero comienzan a plantar

Nos emociona compartir que el dedicado equipo de mujeres de nuestro invernadero ya está trabajando arduamente, ensuciándose las manos y plantando los primeros cultivos de la temporada. Su pasión y compromiso con el cuidado de la tierra y el futuro de High Forest son verdaderamente inspiradores.

Esto marca el comienzo de un nuevo capítulo y estamos ansiosos por ver los frutos de su trabajo a medida que las plantas crecen y prosperan.



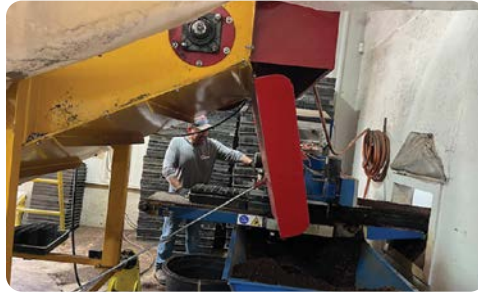
Al frente, tenemos a Luz y Reyna, liderando la plantación. En el centro, Clara y Librada se aseguran de que todo avance sin contratiempos, mientras que atrás, Norma y Ruperta se esfuerzan por mantener todo en orden.



Samuel estaba trabajando arduamente para ayudar a Francisco González a descargar contenedores de árboles para plantar.



Frente a nuestra casa principal, encontrarán a Rosa, Merced y Elidia, trabajando diligentemente para poner nuestras plantas en su nuevo hogar. En la parte de atrás, están Juana y Agustina, continuando con el trabajo duro y asegurándose de que cada detalle esté impecable.



Juan está trabajando duro mezclando tierra, asegurándose de que las mujeres en el invernadero tengan todo lo que necesitan para seguir plantando y cultivando.



¡Nuestra dedicada cuadrilla de plantación está trabajando arduamente! Reyna, Graciela, Justino, Ruperta, Samuel, Lola y Víctor están todos con las manos a la obra, asegurándose de que todo esté plantado y cuidado adecuadamente.

Francisco González trabajaba arduamente descargando un contenedor de árboles para preparar la plantación. Gracias a su liderazgo y al esfuerzo del equipo, estamos logrando grandes avances en la plantación de más árboles.



Rodrigo y Eusiquio están trabajando arduamente sacando charolas de plantas, preparándolas para los siguientes pasos en nuestro proceso.



Bajo un hermoso cielo nublado, Martha J. y su dedicado equipo (Betzy, Yanet, Minerva, Martha, Antonia, Anelida) trabajan arduamente en el campo con los árboles de duraznos. Han estado ocupadas plantando y cuidando los árboles, asegurándose de que todo esté en orden para una cosecha exitosa en el futuro.



Nuestros valientes operadores de tractores – el capataz Juan Aguilera y Agustín Galindo-Acevedo, garantizan que la plantación se desarrolle sin contratiempos, garantizando que cada árbol se plante con precisión y cuidado.



¿Qué es, en realidad, la “evaluación”?

Dentro del proceso de selección de los mejores árboles del mañana

Si alguna vez has pasado junto a alguien en los Bloques Experimentales, nombrando en voz baja cosas como “P2 A3” mientras observabas atentamente a los árboles jóvenes, estabas presenciando un proceso llamado evaluación. Es una parte importante de lo que hacemos en el Departamento de Desarrollo de Nuevas Plantas y desempeña un papel clave en la definición del futuro de nuestra línea de árboles.

Cada año, cultivamos miles de plántulas nuevas gracias a nuestro programa de crear nuevos árboles y también a las fuentes de semillas de polinización abierta. Algunas son fuertes, atractivas y fáciles de cultivar. Otras no dan lo que buscamos. La evaluación es la clave para diferenciarlas.

Pasamos años observando cómo estos árboles crecen, cambian y responden a su ambiente. El objetivo es encontrar árboles que no solo sean hermosos, sino también prácticos para cultivadores, paisajistas y a dueños de casas.

¿Qué estamos buscando?

Al evaluar un árbol, consideramos diversas cualidades que nos ayudan a

determinar su potencial a largo plazo. Algunas de las características que evaluamos incluyen:

- Estructura fuerte, derecha y ángulos de ramas balanceadas con un líder central claro.
- Hábito de crecimiento uniformado múltiples intentos clonales
- Resistencia a plagas y enfermedades
- Tolerancia a la sequía y adaptabilidad ambiental
- Corteza atractiva, follaje, color de la flor y/o tamaño del fruto.
- Atractivo visual general y características destacadas que son mejores que las variedades comercializadas existentes.

Estas características nos ayudan a determinar si un árbol tiene lo necesario para avanzar en las pruebas y posiblemente convertirse en una nueva variedad en nuestro catálogo.

El sistema de calificación

A cada árbol se le asignan dos puntuaciones:

- Producción (P): ¿Qué tan bien se desarrolla en la norsería? ¿Es vigoroso pero manejable? ¿Se trasplanta bien y crece uniformemente?

- Estética (A): ¿Qué aspecto tiene? ¿Tiene una forma, un color y una presencia paisajística definido?

Cada puntuación varía de 1 (excelente) a 5 (pobre). Un árbol con una puntuación como P1 A2 es un candidato ideal. Uno con una puntuación P4 A5 podría eliminarse para dar oportunidad a árboles con mejor rendimiento.

De las notas a las nuevas variedades

Los árboles con las mejores puntuaciones pasan a pruebas adicionales, propagación o incluso a la consideración de patentes. El proceso de evaluación nos ayuda a tomar decisiones inteligentes desde el principio, ahorrando tiempo y recursos, y garantizando que solo las mejores selecciones avancen.

Incluso los árboles que no superan la prueba nos ayudan a aprender. Nos indican qué rasgos debemos evitar o mejorar en las generaciones futuras.

Por qué es importante

La evaluación puede parecer silenciosa, lenta o incluso un desperdicio, pero es una de las medidas más importantes que tomamos para garantizar la calidad y la innovación en nuestra norsería. Así es como seguimos ofreciendo árboles confiables y hermosos que se desarrollan bien en el fil y en el jardín.

Entonces, la próxima vez que escuches a alguien decir “P2 A3” en el fil, sabrás que ese es el sonido del progreso, un árbol a la vez.



Guy Meacham, Gerente de Desarrollo de Nuevas Plantas, se encuentra en los bloques experimentales. Observa y evalúa diversas características de los nuevos árboles que la JFS está desarrollando.



Una etiqueta de evaluación experimental para un árbol que se conservará y se someterá a más pruebas.

Equipo de mantenimiento de Hood Acres: mejorando las instalaciones y fomento el crecimiento

Desde que se convirtió en parte de la familia J. Frank Schmidt & Son Co., el Rancho de NW ha hecho transformaciones emocionantes que ya están marcando una diferencia significativa en las operaciones a diarias y en la experiencia general de los empleados.

La integración ha renovado el enfoque del mejoramiento de las instalaciones, con una serie de mejoramientos pensados para fomentar la productividad y el bienestar. Entre las mejorías más destacadas se encuentran la instalación de nueva iluminación LED de bajo consumo en todos los edificios y oficinas, nueva señalización a lo largo de la calle y la zona de oficinas, un baño completamente remodelado y un comedor renovado que ahora ofrece un espacio más cómodo y agradable para que los empleados se relajen y recuperen energías.

El equipo de mantenimiento de Hood Acres, liderado por el supervisor Vicente Santiago, ha estado viajando para abajo al noroeste tres días a la semana para trabajar en estos proyectos. Se han estado quedando en la tralla de viajes de Frank III para reducir el tiempo de viaje entre Boring y Brooks. Esto les ha permitido dedicar más horas a los proyectos y menos horas conduciendo. Travis Baie y Caralampio Aguilar Vásquez aportan sus habilidades únicas al equipo, lo que crea un equipo completo y capaz de abordar casi cualquier proyecto.

El baño de empleados se remodeló recientemente para solucionar problemas de espacio y funcionalidad que existían desde hace tiempo. Anteriormente, las instalaciones eran anticuadas e insuficientes para la cantidad de personal, lo que a menudo causaba congestión e inconvenientes. El baño, recientemente renovado, ahora cuenta con dos inodoros, cuatro urinarios y tres lavamanos, lo que mejoró significativamente la capacidad y el flujo de trabajo. El comedor también se renovó. Se pintó todo el interior, se instaló un nuevo lavabo y pretil en el extremo este, y se instalaron nuevas mesas de picnic. La distribución actualizada y los accesorios modernos proporcionan un ambiente más limpio, eficiente y cómodo para los empleados, lo que refleja el compromiso con el bienestar y la funcionalidad en el lugar de trabajo.

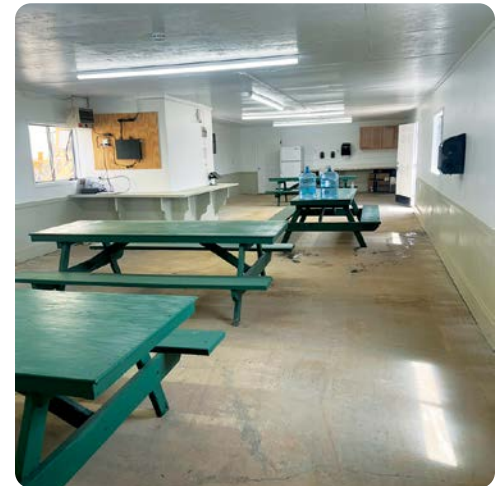
Nos asociamos con Energy Trust of Oregon para aprovechar un programa de costos compartidos que permitió actualizar toda la iluminación del rancho.



Caralampio Aguilar Vásquez, Travis Baie y Vicente Santiago en el baño recién remodelado de Northwest Shade Trees.



El comedor de Northwest Shade Trees antes de su remodelación.



El comedor luminoso y brillante, recientemente remodelado.

Mediante a esta iniciativa, nos comprometimos a convertir todas las luces existentes a modelos de bajo consumo. Con el apoyo del programa, pudimos comprar iluminación por un valor de \$12,000 por tan solo \$4,000, un ahorro considerable para la empresa. Además del beneficio económico, la iluminación mejorada tendrá un impacto positivo duradero en el ambiente laboral y la satisfacción de los empleados, creando espacios más luminosos, seguros y cómodos en todo el rancho.

“Estas actualizaciones pueden parecer sencillas, pero han tenido un gran impacto”, afirma Gordy Webster al reflexionar sobre la respuesta positiva del equipo. “La mejor iluminación ha hecho que los

espacios de trabajo sean más luminosos y seguros, y las áreas comunes renovadas demuestran cuánto valoramos a nuestra gente”.

Estos proyectos son solo el comienzo. Se están desarrollando planes futuros para mejorar el cargadero y la zona de la bodega de almacenamiento de los productos químicos. El espíritu de crecimiento, innovación, trabajo en equipo y cuidado que define a la Compañía J. Frank Schmidt & Son sigue guiando los planes futuros del Rancho de NW, garantizando que siga siendo un lugar donde la innovación prospera y los empleados se sienten como en casa.

Northwest Shade Trees obtiene un nuevo liderazgo

El rancho de Northwest Shade Trees ahora está bajo la dirección de Jesús Zamudio, nuestro nuevo gerente del rancho, y la transición va bien y sin problemas.

Jesús es un líder altamente organizado y capacitado en prácticas de Administración de Calidad Total (TQM) orientadas a mejorar y mantener la calidad en todos los aspectos de nuestras operaciones de negocio.

La TQM se centra en la mejora continua, la satisfacción del cliente y la participación de los empleados en el proceso de calidad. Mediante la toma de decisiones basada en datos para analizar los problemas, el equipo de NWST desarrolla soluciones para optimizar la eficiencia, optimizar la calidad general del producto y reducir el desperdicio. El objetivo final es fomentar una cultura a mejorar continuamente y excelencia dentro de nuestro equipo para el éxito a largo plazo de la compañía.

Esta primavera, instalamos nuevos letreros en el rancho. Se instalaron letreros en la entrada principal, un letrero de aproximación y un par de letreros direccionales en la entrada. Fueron diseñados por el Director de Marketing, Jeff Lafrenz, y construidos por Travis Baie, del Departamento de Mantenimiento de Hood Acres. Todos llevan los logotipos y la paleta de colores de JFS. Nos sentimos como en un auténtico rancho de la JFS y nos enorgullece ser ahora un verdadero "miembro de la familia."

La primavera ha traído una variedad de actividades al rancho. Desde la plantación hasta la poda y el deshierbar. ¡También completamos nuestra primera plantación para la cosecha de árboles de raíz!



Despuntando los conifers: recortar las "puntas" de nuestros conifers en primavera ayuda a controlar el crecimiento y a mantener la forma natural que tanto aprecian nuestros clientes. – Aristeo Flores, Eric Zintzun, Daniel Ortega, Fortino Cervantes, Gustavo Hernández, Luis Martínez, Ramón Zepeda y Viliulfo Hernández.



Le damos la bienvenida a Jesús Zamudio como nuestro nuevo gerente del rancho de Northwest Shade Trees.



Los árboles de B&B acomodados en surcos y listos para rellenar. Se le quitan las puntas del costal y el hilo una vez que las raíces están bien establecidas en la tierra.



Fumigación de hierbas: Fortino Huerta fumiga localmente hierbas difíciles de controlar, nutsedge, Canadian thistle, y morning glory, para ayudarnos a mantener los campos limpios y promover el crecimiento óptimo de los árboles. Utiliza una de nuestras Kawasaki Mules con un tanque de fumigación montado en la parte trasera para cubrir millas de terreno rápidamente. Con la seguridad como prioridad, siempre se utiliza el PPE adecuado.



Le damos la bienvenida a nuestros trabajadores, clientes e invitados con nuestro nuevo letrero en la entrada.



La plantación de árboles de B&B - Fernando García - está colocando árboles de B&B en surcos previamente marcados (con pintura) que se hicieron el otoño pasado antes de que la tierra se pusiera muy húmeda para cultivar.



Nuestro acomodamiento de plantación de árboles de raíz se ha mejorado para plantar hasta 4000 árboles al día, lo que nos permite completar el trabajo en menos de dos semanas. El tractor avanza rápidamente por los surcos con tres personas en la plataforma y un conductor. Francisco Cervantes-Tolento conduce el tractor mientras Gustavo Hernández saca los árboles de la paleta y se los entrega a Fernando García (sentado) para que los coloque en el surco. Fortino Cervantes posiciona y mantiene el árbol en posición vertical hasta que llega al final del indicador de espaciado. Un par de personas abajo lo siguen para enderezar y pisar alrededor de los troncos y eliminar cualquier bolsa de aire alrededor de las raíces. Anteriormente, la plantación se hacía a mano con palas, lo que requería a mucha más gente y tiempo.

Perfil del cliente: Tagawa Gardens

Ubicación: Centennial, Colorado

Empresa fundada: 1978

Comprando árboles de JFS desde:
2006 (¡19 años!)

Fundado por Frank y Hazel Tagawa, Tagawa Gardens comenzó como un invernadero comercial de rosas cortadas. Con el paso de los años, el negocio evolucionó según la evolución de la economía y las necesidades de la comunidad, transformándose en un centro de jardinería abierto todo el año. Con 3 ½ acres cubiertos de invernaderos y más de un acre de norseria al aire libre, Tagawa Gardens ofrece una amplia variedad de plantas, suministros de jardinería y oportunidades educativas para aficionados a la jardinería de todos los niveles.

Desde al menos 2006, Tagawa Gardens ha sido un cliente valioso de J. Frank Schmidt. La colaboración entre ambas compañías ha permitido a Tagawa Gardens ofrecer una amplia selección de árboles y arbustos de alta calidad a sus clientes. Con un enfoque en la sostenibilidad y la gestión ambienten-



tal, Tagawa Gardens y J. Frank Schmidt comparten el compromiso de promover paisajes y jardines saludables.

En 2015, Tagawa Gardens fue reconocido como uno de los 100 mejores centros de jardinería del país, ocupando el puesto número 24 en la lista de la revista Greenhouse Grower. Este prestigioso reconocimiento refleja la dedicación de Tagawa Gardens a la excelencia en el sector de la jardinería y su reputación

como destino para los amantes de las plantas. Como empresa centrada en el cliente, Tagawa Gardens continúa innovando y creciendo, manteniendo su compromiso con la calidad y el servicio.

Si alguna vez visita Centennial, Colorado, visítenos. Encontrará muchos árboles de alta calidad en contenedores de JFS, originados aquí mismo, en nuestro Rancho de Cottrell.

Los nuevos materiales promocionales ayudan a nuestros clientes a vender árboles de JFS.



Las frentes de nuestras primeras cinco nuevas tarjetas.

Nuestro departamento de marketing ha creado nuevos materiales para ayudar a nuestros clientes a vender más árboles. Estas resistentes tarjetas de presentación tienen el mismo tamaño que los tradicionales de trespables y quedan perfectamente en los soportes para folletos que ya se encuentran en el mercado. Cada tarjeta contiene una amplia selección de fotos que muestran las características del árbol. Iconos sencillos y fáciles de leer proporcionan datos técnicos como la altura, la extensión y la resistencia. También incluyen un código QR que los consumidores pueden escanear con sus dispositivos móviles para acceder directamente a la lista de árboles en nuestro sitio web y obtener más información. Poner esta útil información al alcance del público comprador es clave para aumentar nuestra cuota en el mercado.

La parte de atrás de nuestra nueva tarjeta de Red Sentinel® Maple.



Red Sentinel® Maple makes magic in every season! Green leaves emerge in spring and stay fresh and healthy through the summer months. In autumn, they take fall color to new heights by transforming this stately tree into a dense pillar of fiery red foliage. Its narrow form is perfect for planting in tight spaces and urban settings.



Trees are the Answer

¡Bienvenidos a JFS!

Casi todos los ranchos han agregado nuevos empleados en los últimos meses. ¡Estamos contentos que haya elegido trabajar aquí y le damos la bienvenida a nuestro equipo de árboles!

Rancho de Barlow

J Roberto Hernandez Zarate	03/10/2025
Jose Alvarez Ramirez	04/09/2025
Odimar Villalva Cruz	04/10/2025
Omar Villalva Cruz	04/10/2025
Martin Arreguin Horta	04/21/2025
Antonio Arreguin Lisola	04/21/2025
Edgar Ibarra Pena	04/21/2025
Israel Juarez Ortiz	04/21/2025
Hiram Martinez Lopez	04/21/2025
Juan Ruiz Santos	04/21/2025
Diego Tzintzun Gutierrez	04/21/2025
Yonic Torres Garcia	04/25/2025
Gabriel Torres Vivar	04/25/2025
Heladio Pimentel Lopez	05/02/2025

Rancho de Cottrell

Martin Nolasco	02/28/2025
Javier Orozco Merino	02/28/2025
Jonathan Zacarias Casaneda	03/05/2025
Pedro Chavez Arreguin	03/07/2025
Jose Elias Vicente	03/07/2025
Ramon Torres Sanchez	03/07/2025
Carlos Estrada	03/19/2025
Felipe Lorenzo Tobon	03/19/2025

Cottrell Invernaderos

Olga Martinez Garcia	02/04/2025
Jacob Pehrson	02/25/2025

Rancho de High Forest

Vianey Reyes Bravo	02/24/2025
Eduardo Avalos Gonzalez	03/07/2025

Rancho de Milton

Maria Alvarado Tornero	03/31/2025
Silvia Gutierrez Saragos	04/01/2025
Rosalinda Gutierrez Saragos	04/01/2025
Mariano Flores Sanchez	04/07/2025
Elias Diaz Vazquez	04/14/2025
Victor Manuel Gomez Gomez	04/28/2025
Juan Sandoval Salazar	04/30/2025
Edgar Madrid Valenzuela	05/02/2025
Ramiro Luna	05/06/2025
Jorge Soto	05/06/2025
Gerardo Soto Colin	05/06/2025

Northwest Shade Trees

Luis Martinez-Jimenez	03/03/2025
-----------------------	------------

Celebrando A Los Empleados con 20 o más años

Julio

Nombre	Rancho	Contratado(a)	Años
Gregorio Salazar	de Hood Acres	07/06/1999	26
Carmen Santos-Cecilio	de High Forest	07/06/2004	21

Agosto

Nombre	Rancho	Contratado(a)	Años
Jeronimo Ruiz-Esquibel	de Barlow	08/05/1985	40
Maria Avalos-De-Guzman	de High Forest	08/13/1999	26
Librada Rodriguez-De-Jesus	de High Forest	08/16/1999	26
Rafael Nolasco	de Barlow	08/17/1998	27
Jeff Lafrenz	Oficina principal	08/21/1986	39

Septiembre

Nombre	Rancho	Contratado(a)	Años
Patrick Rivers	Barlow Farm	09/11/1989	36
Alberto Campas-Pelayo	de Hood Acres	09/19/2002	23
San Vicente Lopez-Caamal	de Cottrell	09/19/2002	23
Jorge Magana-Calderon	de Hood Acres	09/19/2002	23
Abel Molina-Marcelo	de Hood Acres	09/19/2002	23
Angelica Ramirez-Perez	de Hood Acres	09/19/2002	23
Felicitas Rodriguez-Coronado	de Hood Acres	09/19/2002	23
Antonio Zavala-Barajas	de Hood Acres	09/19/2002	23
Daniel Waldo-Perez	de Hood Acres	09/20/2002	23
Robert Nelson	de Hood Acres	09/22/1999	26
Greg Neumann	Taller de Hood Acres	09/26/1997	28

Octubre

Nombre	Rancho	Contratado(a)	Años
Vicente Martinez Jimenez	Northwest Shade Trees	10/26/2004	21
Samuel Doane	Oficina principal	10/31/1995	30
Austreberto Magana-Calderon	de Hood Acres	10/31/1989	36

Oportunidades de Empleo

Asistente de Marketing
- Oficina Principal

Supervisor de Aplicación de Pesticidas
- Rancho de Barlow/Sunset

Operadores de Equipos de Maquinaria
- Todas Las Ubicaciones

Trabajadores de Norsería
- Todas Las Ubicaciones

Programa de bonos para empleados por recomendar nuevos empleados:

\$400 al empleado actual

\$175 para el nuevo empleado contratado

El bono se paga 90 días después de la fecha de contratación.
Para más detalles consulte a Recursos Humanos.

El trabajo en equipo mantiene los envíos en movimiento

Acabamos de finalizar nuestra temporada de envíos para el año fiscal 2024-25. Este año, enviamos casi 900 camiones de material a nuestros clientes en todo Norteamérica. Si se calculara la cantidad de camiones que enviamos de extremo a extremo, ¡tendríamos casi 12 millas! Aunque enviamos algunos materiales en otoño, la primavera es el tiempo de mayor actividad del año. Nuestros envíos desde el Rancho de Cottrell alcanzan su punto máximo a finales de febrero, con un promedio de 6.5 camiones al día. En Hood Acres y Northwest Shade Trees, la mayor cantidad de envíos se hace a mediados de marzo. En su punto máximo, Hood Acres envía más de 7 camiones al día y Northwest Shade Trees casi 2.5 camiones al día.

Nada de esto sería posible sin ustedes, nuestro equipo de buen trabajo. Todos ustedes hacen un excelente trabajo cosechando, clasificando, almacenando y sacando los árboles para cargarlos en todos estos camiones. Nuestros clientes siempre se sorprenden de la cantidad de árboles que podemos acomodar en los camiones. Al cargar de forma tan eficiente, ahorramos dinero a nuestros clientes al utilizar menos espacio en el camión y protegemos el medio ambiente al tener que usar menos camiones.